



**META 2 - PLANILHA GERAL DE PROCESSOS**

- NÃO EXISTE META A CUMPRIR
- META CUMPRIDA
- EXISTE META A CUMPRIR
- AUSÊNCIA DE META - PROCESSO SUSPENSO OU SOBRESTADO

Cód	Tribunal	Unidade Judiciária	Tramitando até 18.08.2009			Processos Autuados até 31.12.2005 e Julgados em 2009													Meta 2 em 31.10.2009			
			Total de Processos Judiciais	Nº de Proc Autuados até 31.12.2005	Nº de Proc Criminais Aut até 31.12.2005	jan	fev	mar	abr	mai	jun	jul	ago	set	out	nov	dez	Total	Saldo	Processos Pendentes NÃO JULGADOS	Suspensos Sobrestados	
615	TRE-PB	Gab 01 Jurista - João Ricardo Coelho	6	0	0	-	-	-	-	-	-	-	-	-	-	-	-	0	0	Criminal	0	
																			Não-Criminal	0		
615	TRE-PB	Gab 02 Juiz - Carlos Antônio Sarmiento	17	0	0	-	-	-	-	-	-	-	-	-	-	-	-	0	0	Criminal	0	
																			Não-Criminal	0		
615	TRE-PB	Gab 03 Jurista - Lyra Benjamin de Torres	6	0	0	-	-	-	-	-	-	-	-	-	-	-	-	0	0	Criminal	0	
																			Não-Criminal	0		
615	TRE-PB	Gab 04 Juiz - Carlos Neves da Franca Neto	25	0	0	-	-	-	-	-	-	-	-	-	-	-	-	0	0	Criminal	0	
																			Não-Criminal	0		
615	TRE-PB	Gab 05 - Des. Nilo Luiz Ramalho Vieira	20	1	1	0	0	0	0	0	0	0	0	0	1			1	0	Criminal	0	
																			Não-Criminal	0		
615	TRE-PB	Gab 06 Juiza Federal - Dra. Níliane Meira Lima	12	3	3	0	0	0	0	0	1	1	0	0				2	1	Criminal	0	
																			Não-Criminal	1		
<b>TOTAL DE PROCESSOS DO 2º GRAU</b>			<b>86</b>	<b>4</b>	<b>4</b>	0	0	0	0	0	1	1	0	0	1	0	0	3	<b>1</b>	Criminal	0	
																			N-Criminal	1		
																			<b>TOTAL</b>	<b>1</b>		



**META 2 - PLANILHA GERAL DE PROCESSOS**

- NÃO EXISTE META A CUMPRIR
- META CUMPRIDA
- EXISTE META A CUMPRIR
- AUSÊNCIA DE META - PROCESSO SUSPENSO OU SOBRESTADO

Cód	Tribunal	Unidade Judiciária	Tramitando até 31.12.2008			Processos Autuados até 31.12.2005 e Julgados em 2009												Meta 2 em 31.10.2009						
			Total de Processos Judiciais	Nº de Proc Autuados até 31.12.2005	Nº de Proc Criminais Aut até 31.12.2005	jan	fev	mar	abr	mai	jun	jul	ago	set	out	nov	dez	Total	Saldo	Processos Pendentes		Suspensos Sobrestados		
						NÃO JULGADOS																		
615	TRE-PB	1ª Zona Eleitoral – João Pessoa	8	0	0	-	-	-	-	-	-	-	-	-	-	-	-	-	0	0	0	Criminal	0	
																						Não-Criminal	0	
615	TRE-PB	2ª Zona Eleitoral – Santa Rita	40	16	14	0	0	0	0	0	0	0							0	16	0	Criminal	0	16
																						Não-Criminal	0	
615	TRE-PB	3ª Zona Eleitoral – Cruz do Espírito Santo	5	3	2	0	0	0	1	0	0	0	0	0	0				1	2	1	Criminal	1	1
																						Não-Criminal	0	
615	TRE-PB	4ª Zona Eleitoral – Sapé	39	21	21	0	0	0	0	0	0	0	0						0	21	0	Criminal	0	21
																						Não-Criminal	0	
615	TRE-PB	5ª Zona Eleitoral – Pilar	111	5	1	0	0	0	0	5	0	-	-	-	-	-	-	-	5	0	0	Criminal	0	
																						Não-Criminal	0	
615	TRE-PB	6ª Zona Eleitoral – Itabaiana	55	35	31	0	0	7	0	0	0	1	1	0	4				13	22	15	Criminal	15	4
																					3	Não-Criminal	3	
615	TRE-PB	7ª Zona Eleitoral – Mamanguape	30	12	12	0	0	0	0	0	0	0	0						0	12	0	Criminal	0	12
																					0	Não-Criminal	0	
615	TRE-PB	8ª Zona Eleitoral – Ingá	1	1	1	0	0	0	0	0	0	0	0	0	0				0	1	1	Criminal	1	
																					0	Não-Criminal	0	
615	TRE-PB	9ª Zona Eleitoral – Alagoa Grande	19	1	1	0	0	0	0	0	0	1	-	-	-	-	-	-	1	0	0	Criminal	0	
																					0	Não-Criminal	0	
615	TRE-PB	10ª Zona Eleitoral – Guarabira	162	5	2	0	0	0	0	0	0	0	0	0	0				0	5	2	Criminal	2	
																					3	Não-Criminal	3	
615	TRE-PB	11ª Zona Eleitoral – Areia	8	1	1	0	0	0	1	-	-	-	-	-	-	-	-	-	1	0	0	Criminal	0	
																					0	Não-Criminal	0	
615	TRE-PB	12ª Zona Eleitoral – Serraria	30	0	0	-	-	-	-	-	-	-	-	-	-	-	-	-	0	0	0	Criminal	0	
																					0	Não-Criminal	0	

615	TRE-PB	13ª Zona Eleitoral – Alagoa Nova	2	0	0	-	-	-	-	-	-	-	-	-	-	-	0	0	Criminal	0	
																			Não-Criminal	0	
615	TRE-PB	14ª Zona Eleitoral – Bananeiras	8	0	0	-	-	-	-	-	-	-	-	-	-	-	0	0	Criminal	0	
																			Não-Criminal	0	
615	TRE-PB	15ª Zona Eleitoral – Caiçara	10	0	0	-	-	-	-	-	-	-	-	-	-	-	0	0	Criminal	0	
																			Não-Criminal	0	
615	TRE-PB	16ª Zona Eleitoral – Campina Grande	11	0	0	-	-	-	-	-	-	-	-	-	-	-	0	0	Criminal	0	
																			Não-Criminal	0	
615	TRE-PB	17ª Zona Eleitoral – Campina Grande	6	0	0	-	-	-	-	-	-	-	-	-	-	-	0	0	Criminal	0	
																			Não-Criminal	0	
615	TRE-PB	18ª Zona Eleitoral – Umbuzeiro	86	55	55	0	0	0	0	6	2	27	3	2	0		40	15	Criminal	4	11
																			Não-Criminal	0	
615	TRE-PB	19ª Zona Eleitoral – Esperança	1	1	0	0	0	0	0	0	0	0	0	0	0		0	1	Criminal	0	
																			Não-Criminal	1	
615	TRE-PB	20ª Zona Eleitoral – Araruna	53	18	18	0	0	0	0	0	2	1	0	0	0		3	15	Criminal	7	8
																			Não-Criminal	0	
615	TRE-PB	21ª Zona Eleitoral – Cabaceiras	15	3	3	0	0	0	0	0	0	0	1	1	0		2	1	Criminal	1	
																			Não-Criminal	0	
615	TRE-PB	22ª Zona Eleitoral – São João do Cariri	18	0	0	-	-	-	-	-	-	-	-	-	-	-	0	0	Criminal	0	
																			Não-Criminal	0	
615	TRE-PB	23ª Zona Eleitoral – Soledade	190	1	0	-	-	-	1	-	-	-	-	-	-	-	1	0	Criminal	0	
																			Não-Criminal	0	
615	TRE-PB	24ª Zona Eleitoral – Cuité	78	12	12	0	0	0	0	1	0	2	0	0	0		3	9	Criminal	6	3
																			Não-Criminal	0	
615	TRE-PB	25ª Zona Eleitoral – Picuí	41	3	3	0	0	0	0	0	0	0	0	1	1		2	1	Criminal	1	
																			Não-Criminal	0	
615	TRE-PB	26ª Zona Eleitoral – Santa Luzia	13	2	2	0	0	0	0	0	0	0	0	0	0		0	2	Criminal	0	2
																			Não-Criminal	0	
615	TRE-PB	27ª Zona Eleitoral – Taperoá	1	0	0	-	-	-	-	-	-	-	-	-	-	-	0	0	Criminal	0	
																			Não-Criminal	0	
615	TRE-PB	28ª Zona Eleitoral – Patos	47	4	4	0	0	0	0	0	3	0	0	0	0	0	3	1	Criminal	1	
																			Não-Criminal	0	
615	TRE-PB	29ª Zona Eleitoral – Monteiro	12	0	0	-	-	-	-	-	-	-	-	-	-	-	0	0	Criminal	0	
																			Não-Criminal	0	
615	TRE-PB	30ª Zona Eleitoral – Teixeira	160	2	0	2	-	-	-	-	-	-	-	-	-	-	2	0	Criminal	0	
																			Não-Criminal	0	
615	TRE-PB	31ª Zona Eleitoral – Pombal	32	6	2	0	0	0	0	2	0	0	0	0	0		2	4	Criminal	2	
																			Não-Criminal	0	
615	TRE-PB	32ª Zona Eleitoral – Piancó	6	2	0	0	0	0	0	0	0	0	0	0	2		2	0	Criminal	0	
																			Não-Criminal	0	
615	TRE-PB	33ª Zona Eleitoral – Itaporanga	5	3	3	0	3	-	-	-	-	-	-	-	-	-	3	0	Criminal	0	
																			Não-Criminal	0	

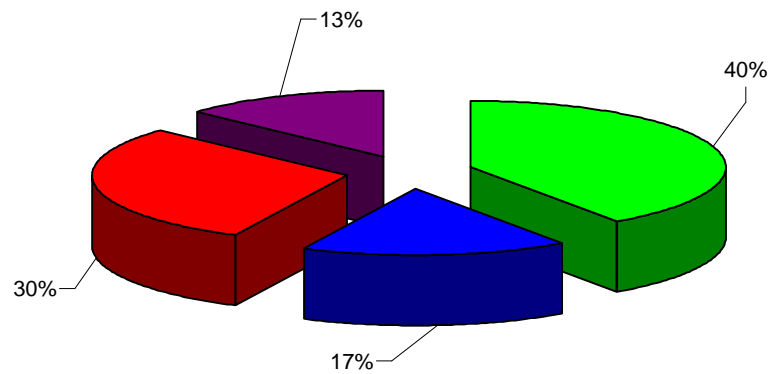
615	TRE-PB	34ª Zona Eleitoral – Princesa Isabel	23	0	0	-	-	-	-	-	-	-	-	-	-	-	-	0	0	Criminal	0	
																				Não-Criminal	0	
615	TRE-PB	35ª Zona Eleitoral – Sousa	57	0	0	-	-	-	-	-	-	-	-	-	-	-	-	0	0	Criminal	0	
																				Não-Criminal	0	
615	TRE-PB	36ª Zona Eleitoral – Catolé do Rocha	25	12	11	0	0	0	5	0	0	0	0	0	0	0	0	5	7	Criminal	2	4
																				Não-Criminal	1	
615	TRE-PB	37ª Zona Eleitoral – São João do Rio do Peixe	6	1	1	0	0	0	0	0	1	-	-	-	-	-	-	1	0	Criminal	0	
																				Não-Criminal	0	
615	TRE-PB	38ª Zona Eleitoral – Brejo do Cruz	9	4	2	0	0	0	0	1	0	0	0	0	0	0	0	1	3	Criminal	2	
																				Não-Criminal	1	
615	TRE-PB	39ª Zona Eleitoral – Bonito de Santa Fé	6	4	4	0	0	0	0	0	0	0	0	0	0	0	0	0	4	Criminal	0	4
																				Não-Criminal	0	
615	TRE-PB	40ª Zona Eleitoral – São José de Piranhas	5	0	0	-	-	-	-	-	-	-	-	-	-	-	-	0	0	Criminal	0	
																				Não-Criminal	0	
615	TRE-PB	41ª Zona Eleitoral – Conceição	16	6	3	0	0	0	0	1	1	1	0	0	2			5	1	Criminal	0	
																				Não-Criminal	1	
615	TRE-PB	42ª Zona Eleitoral – Cajazeiras	11	0	0	-	-	-	-	-	-	-	-	-	-	-	-	0	0	Criminal	0	
																				Não-Criminal	0	
615	TRE-PB	43ª Zona Eleitoral – Sumé	82	1	1	0	0	0	0	0	0	0	0	0	0	0	0	0	1	Criminal	0	1
																				Não-Criminal	0	
615	TRE-PB	44ª Zona Eleitoral – Pedras de Fogo	1	1	0	0	0	0	0	1	-	-	-	-	-	-	-	1	0	Criminal	0	
																				Não-Criminal	0	
615	TRE-PB	45ª Zona Eleitoral – Pilões	4	0	0	-	-	-	-	-	-	-	-	-	-	-	-	0	0	Criminal	0	
																				Não-Criminal	0	
615	TRE-PB	46ª Zona Eleitoral – Alagoinha	28	17	17	0	0	0	0	1	0	0	0	0	0	0	0	1	16	Criminal	0	16
																				Não-Criminal	0	
615	TRE-PB	47ª Zona Eleitoral – Pirpirituba	3	0	0	-	-	-	-	-	-	-	-	-	-	-	-	0	0	Criminal	0	
																				Não-Criminal	0	
615	TRE-PB	48ª Zona Eleitoral – Solânea	6	0	0	-	-	-	-	-	-	-	-	-	-	-	-	0	0	NÃO TEM	0	
																				META	0	
615	TRE-PB	49ª Zona Eleitoral – Aroeiras	11	0	0	-	-	-	-	-	-	-	-	-	-	-	-	0	0	Criminal	0	
																				Não-Criminal	0	
615	TRE-PB	50ª Zona Eleitoral – Pocinhos	16	6	5	0	1	2	0	1	2	-	-	-	-	-	-	6	0	Criminal	0	
																				Não-Criminal	0	
615	TRE-PB	51ª Zona Eleitoral – Malta	13	0	0	-	-	-	-	-	-	-	-	-	-	-	-	0	0	Criminal	0	
																				Não-Criminal	0	
615	TRE-PB	52ª Zona Eleitoral – Coremas	0	0	0	-	-	-	-	-	-	-	-	-	-	-	-	0	0	Criminal	0	
																				Não-Criminal	0	

615	TRE-PB	53ª Zona Eleitoral – Uiraúna	11	3	3	0	0	0	1	0	0	0	0	0	0	0	0	0	1	2	Criminal	0	2
																					Não-Criminal	0	
615	TRE-PB	54ª Zona Eleitoral – Belém	2	0	0	-	-	-	-	-	-	-	-	-	-	-	-	-	0	0	Criminal	0	
																					Não-Criminal	0	
615	TRE-PB	55ª Zona Eleitoral – Rio Tinto	2	0	0	-	-	-	-	-	-	-	-	-	-	-	-	-	0	0	Criminal	0	
																					Não-Criminal	0	
615	TRE-PB	56ª Zona Eleitoral – Juazeirinho	5	0	0	-	-	-	-	-	-	-	-	-	-	-	-	-	0	0	Criminal	0	
																					Não-Criminal	0	
615	TRE-PB	57ª Zona Eleitoral – Cabedelo	38	35	34	0	0	1	0	1	0	0	0	0	0	1			3	32	Criminal	32	
																					Não-Criminal	0	
615	TRE-PB	58ª Zona Eleitoral – Serra Branca	84	1	1	0	0	0	1	-	-	-	-	-	-	-	-	-	1	0	Criminal	0	
																					Não-Criminal	0	
615	TRE-PB	59ª Zona Eleitoral – Queimadas	10	0	0	-	-	-	-	-	-	-	-	-	-	-	-	-	0	0	Criminal	0	
																					Não-Criminal	0	
615	TRE-PB	60ª Zona Eleitoral – Jacaraú	30	2	2	0	0	0	0	0	0	0	0	0	0	0	0	0	0	2	Criminal	0	1
																					Não-Criminal	1	
615	TRE-PB	61ª Zona Eleitoral – Bayeux	30	19	19	0	0	0	1	0	0	0	0	7	0				8	11	Criminal	0	11
																					Não-Criminal	0	
615	TRE-PB	62ª Zona Eleitoral – Boqueirão	92	6	4	0	0	0	0	0	0	0	0	0	0	1			1	5	Criminal	0	3
																					Não-Criminal	2	
615	TRE-PB	63ª Zona Eleitoral – Sousa	17	7	6	0	0	0	0	0	0	0	1	2	1				4	3	Criminal	3	
																					Não-Criminal	0	
615	TRE-PB	64ª Zona Eleitoral – João Pessoa	13	0	0	-	-	-	-	-	-	-	-	-	-	-	-	-	0	0	Criminal	0	
																					Não-Criminal	0	
615	TRE-PB	65ª Zona Eleitoral – Patos	43	11	5	0	0	0	1	2	1	0	0	5	0				9	2	Criminal	0	
																					Não-Criminal	2	
615	TRE-PB	66ª Zona Eleitoral – Piancó	6	0	0	-	-	-	-	-	-	-	-	-	-	-	-	-	0	0	Criminal	0	
																					Não-Criminal	0	
615	TRE-PB	67ª Zona Eleitoral – Remígio	34	6	6	0	0	0	0	1	0	0	1	0	0				2	4	Criminal	1	3
																					Não-Criminal	0	
615	TRE-PB	68ª Zona Eleitoral – Cajazeiras	8	0	0	-	-	-	-	-	-	-	-	-	-	-	-	-	0	0	Criminal	0	
																					Não-Criminal	0	
615	TRE-PB	69ª Zona Eleitoral – São Bento	1	1	1	0	0	0	0	0	0	1	-	-	-	-	-	-	1	0	Criminal	0	
																					Não-Criminal	0	
615	TRE-PB	70ª Zona Eleitoral – João Pessoa	2	0	0	-	-	-	-	-	-	-	-	-	-	-	-	-	0	0	Criminal	0	
																					Não-Criminal	0	
615	TRE-PB	71ª Zona Eleitoral – Campina Grande	5	5	5	0	0	0	0	0	0	0	0	0	0				0	5	Criminal	0	5
																					Não-Criminal	0	
615	TRE-PB	72ª Zona Eleitoral – Campina Grande	1	0	0	-	-	-	-	-	-	-	-	-	-	-	-	-	0	0	Criminal	0	
																					Não-Criminal	0	

615	TRE-PB	73ª Zona Eleitoral – Alhandra	139	3	3	0	0	0	0	0	0	0	0	0	0	0	0	0	3	Criminal	3	
																				Não-Criminal	0	
615	TRE-PB	74ª Zona Eleitoral – Prata	92	1	1	0	0	0	0	0	0	0	0	0	0	0	0	0	1	Criminal	1	
																				Não-Criminal	0	
615	TRE-PB	75ª Zona Eleitoral – Gurinhém	0	2	0	0	0	2	-	-	-	-	-	-	-	-	-	-	0	Criminal	0	
																				Não-Criminal	0	
615	TRE-PB	76ª Zona Eleitoral – João Pessoa	6	0	0	-	-	-	-	-	-	-	-	-	-	-	-	-	0	Criminal	0	
																				Não-Criminal	0	
615	TRE-PB	77ª Zona Eleitoral – João Pessoa	0	0	0	-	-	-	-	-	-	-	-	-	-	-	-	-	0	Criminal	0	
																				Não-Criminal	0	
<b>TOTAL DE PROCESSOS DO 1º GRAU</b>			<b>2296</b>	<b>366</b>	<b>322</b>	2	4	12	12	23	12	34	7	18	12	0	0	136	<b>230</b>	Criminal	85	
																				N-Criminal	15	
																				<b>TOTAL</b>	<b>100</b>	128

Processos Criminais Meta 2 - 1º e 2º Graus	85
Processos Não-Criminais Meta 2 - 1º e 2º Graus	16
<b>TOTAL DE PROCESSOS DA META 2 - 1º E 2º GRAUS</b>	<b>101</b>
Processos Suspensos ou Sobretados - 1º e 2º Graus	128
Processos Julgados no 1º e 2º Graus	139
<b>Total Geral de Processos de 1º e 2º Graus (Audtuados até 31.12.2005)</b>	<b>368</b>

**Meta 2 - Zonas Eleitorais  
Jan a Out de 2009**

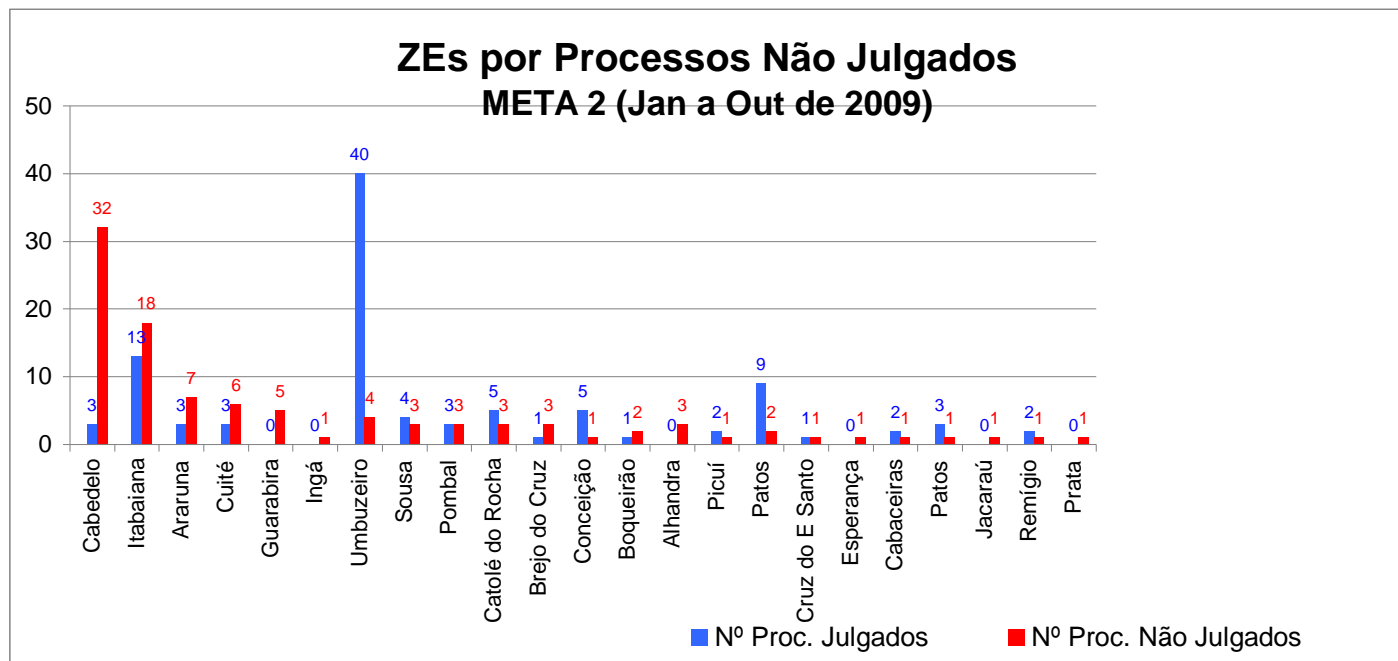


- 31 ZEs sem Meta
- 13 ZEs com Meta 2 Cumprida
- 23 ZEs com Meta 2 a Cumprir
- 10 ZEs (Ausência de Meta) - Processos Suspensos ou Sobrestados

**ZONAS ELEITORAIS**

■ NÃO EXISTE META A CUMPRIR  
■ META CUMPRIDA  
■ EXISTE META A CUMPRIR  
■ AUSÊNCIA DE META - PROCESSO SUSPENSO OU SOBRESTADO

1ª	2ª	3ª	4ª	5ª	6ª	7ª	8ª	9ª	10ª
11ª	12ª	13ª	14ª	15ª	16ª	17ª	18ª	19ª	20ª
21ª	22ª	23ª	24ª	25ª	26ª	27ª	28ª	29ª	30ª
31ª	32ª	33ª	34ª	35ª	36ª	37ª	38ª	39ª	40ª
41ª	42ª	43ª	44ª	45ª	46ª	47ª	48ª	49ª	50ª
51ª	52ª	53ª	54ª	55ª	56ª	57ª	58ª	59ª	60ª
61ª	62ª	63ª	64ª	65ª	66ª	67ª	68ª	69ª	70ª
71ª	72ª	73ª	74ª	75ª	76ª	77ª			



PROCESSOS NÃO JULGADOS META 2			
Jan a Set de 2009			
ZÉ	Município	Nº Proc. Julgados	Nº Proc. Não Julgados
57ª	Cabedelo	3	32
6ª	Itabaiana	13	18
20ª	Araruna	3	7
24ª	Cuité	3	6
10ª	Guarabira	0	5
8ª	Ingá	0	1
18ª	Umbuzeiro	40	4
63ª	Sousa	4	3
31ª	Pombal	3	3
36ª	Catolé do Rocha	5	3
38ª	Brejo do Cruz	1	3
41ª	Conceição	5	1
62ª	Boqueirão	1	2
73ª	Alhandra	0	3
25ª	Picuí	2	1
65ª	Patos	9	2
3ª	Cruz do E Santo	1	1
19ª	Esperança	0	1
21ª	Cabaceiras	2	1
28ª	Patos	3	1
60ª	Jacaraú	0	1
67ª	Remígio	2	1
74ª	Prata	0	1
Subtotal		100	101
Gab	6 TRE		1
<b>Total</b>			<b>102</b>