



SOLUÇÕES PARA AS ELEIÇÕES

TRE/PB

Modernização e Eficiência na Gestão
Logística das Eleições

Secretaria de Gestão Estratégica e Modernização - SEGEM
Seção de Eleições, Inovação e Modernização - SEIM

APRESENTAÇÃO

O Tribunal Regional Eleitoral da Paraíba tem construído uma trajetória de vanguarda na implementação de soluções tecnológicas voltadas à modernização dos processos eleitorais.

Este documento apresenta um conjunto de soluções e metodologias desenvolvidas internamente, que representam cases de sucesso em inovação, eficiência operacional e transparência na gestão eleitoral.

As soluções aqui descritas foram concebidas para enfrentar desafios concretos da administração eleitoral, promovendo desburocratização, agilidade, economia de recursos e fortalecimento da participação cidadã.

1. MEZAP



CONTEXTO E OBJETIVO

O MEZAP é uma solução digital desenvolvida para transformar o processo de convocação de mesários e auxiliares, substituindo a notificação tradicional por oficial de justiça pelo envio automatizado de mensagens via WhatsApp, sempre que possível. Implantado nas Eleições Municipais de 2024 e regulamentado pela Resolução TRE-PB nº 23/2024, o sistema busca aliar eficiência operacional, redução de custos e melhoria na experiência do mesário.

FUNCIONAMENTO

O MEZAP opera de forma integrada ao sistema ELO. Após o registro da convocação, o cartório eleitoral aciona o MEZAP, que extrai automaticamente os dados do convocado, enfileira a mensagem e realiza o envio via SzChat (plataforma corporativa de WhatsApp). O sistema monitora todos os estágios da comunicação — incluindo status de pendente, identificado, ciente, com dúvidas ou não respondeu — garantindo rastreabilidade completa e segurança processual.

Quando o eleitor solicita esclarecimentos, o atendimento é automaticamente direcionado ao WhatsApp do cartório responsável, assegurando agilidade na resposta e proximidade com o cidadão.

PRINCIPAIS FUNCIONALIDADES

- Consulta de convocações pendentes e confirmadas
- Identificação de contatos inválidos
- Exportação de dados para análise e gestão
- Registro de convocações realizadas por outros meios
- Cadastro e monitoramento de oficiais de justiça
- Rastreamento completo de todas as convocações encaminhadas

RESULTADOS E IMPACTOS

- Redução expressiva de custos operacionais com oficiais de justiça
- Maior agilidade nas comunicações com os convocados
- Melhoria significativa da experiência do mesário
- Ampliação da eficiência na gestão das equipes de trabalho
- Fortalecimento da transparência e rastreabilidade do processo

2. TOTALIZAÇÃO ÁGIL



CONTEXTO E OBJETIVO

O Projeto Totalização Ágil, desenvolvido pelo Laboratório de Inovação, Ouvidoria e Dados da Secretaria (LIODS) do TRE-PB, consolidou um conjunto de boas práticas operacionais voltadas a acelerar a transmissão e totalização dos resultados eleitorais. A iniciativa foi decisiva para que o TRE-PB se tornasse o primeiro Tribunal Regional Eleitoral do país a concluir a totalização no primeiro turno das Eleições Municipais de 2024.

ESTRUTURA METODOLÓGICA

O projeto estrutura-se em três momentos estratégicos de implementação:

- Pode fazer desde já: medidas de planejamento antecipado e definição de estratégias logísticas
- Fazer nas vésperas: ações de preparação final e ajustes operacionais
- Fazer no domingo: procedimentos do dia da votação e contingências

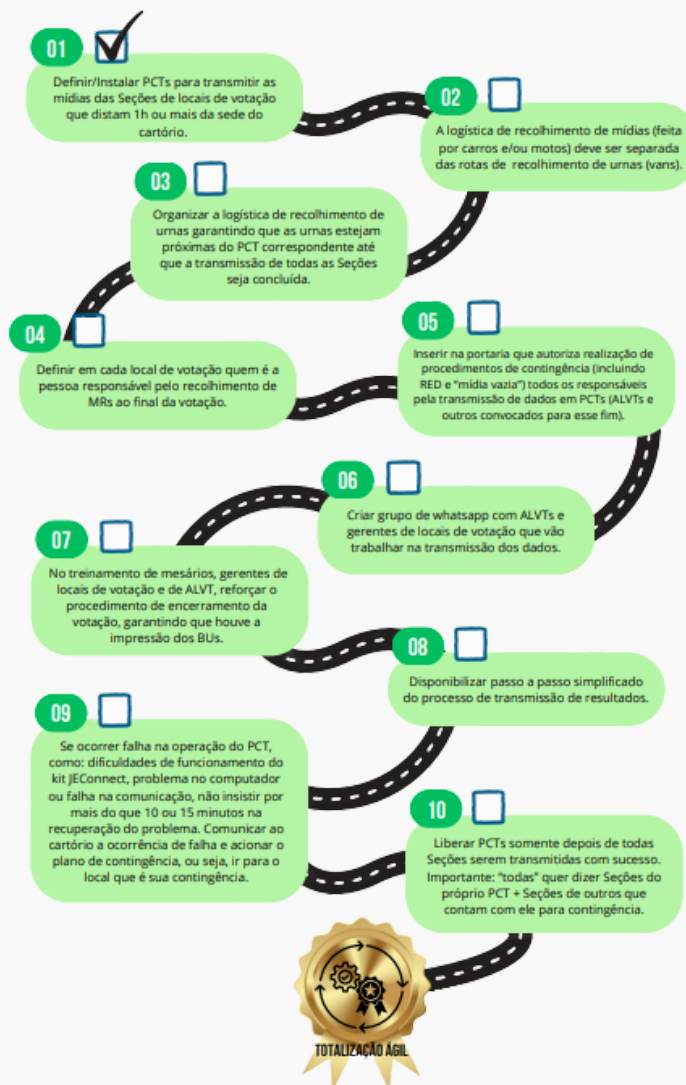
Ao todo, são 31 boas práticas validadas pelas equipes das Zonas Eleitorais, organizadas de forma prática e orientada para a gestão operacional.

PRÁTICAS ESTRATÉGICAS

- Instalação estratégica de Pontos de Transmissão (PCTs): priorizando locais distantes, com grande número de seções ou equipamentos adequados, reduzindo deslocamentos e acelerando o envio das mídias
- Separação de rotas: diferenciação entre rotas de recolhimento de mídias e urnas, garantindo fluidez logística
- Fortalecimento dos treinamentos: capacitação intensiva de mesários, gerentes de prédio e ALVTs quanto ao encerramento correto das seções e impressão dos Boletins de Urna
- Definição clara de responsabilidades: documentos padronizados, mapas de recolhimento e apresentação prévia do plano operacional
- Atuação ágil em contingências: realização de procedimentos como RED e mídia vazia diretamente nos PCTs, evitando retorno desnecessário ao cartório
- Monitoramento centralizado: identificação imediata de incidentes, acionamento rápido do plano de contingência e liberação dos PCTs somente após transmissão completa

AS 10 REGRAS DE OURO

A metodologia também reúne as 10 Regras de Ouro, um conjunto sintético das práticas mais críticas para garantir a eficiência da totalização, reforçando pontos essenciais como distribuição adequada dos PCTs, comunicação contínua entre equipes, respostas rápidas a falhas e preservação da logística até o encerramento da transmissão.



RESULTADOS E IMPACTOS

- Primeiro Tribunal Regional Eleitoral do país a concluir a totalização no 1º turno de 2024
- Redução significativa de gargalos históricos na logística eleitoral
- Elevação da eficiência operacional das Zonas Eleitorais
- Consolidação do TRE-PB como referência nacional em inovação e gestão eleitoral

3. AGENDA RUA



CONTEXTO E OBJETIVO

O AgendaRua é um sistema desenvolvido para gerenciar, de forma ágil, transparente e totalmente digital, as solicitações de agendamento de eventos de propaganda eleitoral de rua. A ferramenta desburocratiza o relacionamento entre cartórios eleitorais, partidos, coligações e candidatos, ao mesmo tempo que oferece transparência a fiscais, autoridades públicas e cidadãos.

ARQUITETURA E FUNCIONALIDADES

O sistema funciona em ambiente web responsivo, acessível por dispositivos móveis, estruturando o processo em três perfis de acesso:

- Requerente: responsável por solicitar o agendamento de eventos
- Gestor: servidor do cartório ou magistrado responsável pela análise das solicitações
- Usuário externo: polícia, Ministério Público, fiscais e cidadãos interessados

RECURSOS PRINCIPAIS

- Solicitação digital de eventos com preenchimento guiado
- Identificação automática de conflitos de horário e local
- Gestão completa pelo cartório com definição de prazos e análise das solicitações
- Ferramenta específica para checagem detalhada de conflitos
- Consulta pública da agenda diária de eventos liberados
- Visualização de todas as solicitações, incluindo não liberadas e canceladas, com justificativas

RESULTADOS E IMPACTOS

- Fortalecimento da organização da propaganda eleitoral em vias públicas
- Redução de falhas operacionais e prevenção de conflitos
- Garantia de condições equânimes entre os atores políticos
- Ampliação da transparência através de consulta pública online
- Segurança jurídica e previsibilidade para as campanhas eleitorais

4. TASKO



CONTEXTO E OBJETIVO

O Tasko é o sistema corporativo do TRE-PB desenvolvido para fortalecer o planejamento, organização e acompanhamento das atividades de cada unidade administrativa. A ferramenta permite gerenciar tarefas pendentes, definir responsáveis, registrar prazos e monitorar a execução de demandas internas, promovendo uma cultura de gestão orientada à colaboração e resultados.

CARACTERÍSTICAS E INTEGRAÇÃO

Destinado a todos os servidores efetivos e requisitados com e-mail institucional, o Tasko integra automaticamente o usuário à sua lotação atual por meio do cadastro no Sistema de Gestão de Recursos Humanos (SGRH). O sistema atende tanto demandas criadas pela própria unidade quanto aquelas recebidas de outras áreas do Tribunal, garantindo padronização, rastreabilidade e eficiência no fluxo de trabalho.

RECURSOS PRINCIPAIS

- Gerenciamento de tarefas pendentes por unidade
- Definição de responsáveis e prazos
- Monitoramento da execução de demandas internas
- Encaminhamento de demandas para múltiplas áreas simultaneamente
- Vídeos explicativos integrados à plataforma
- Sistema de abertura de chamados para suporte técnico

RESULTADOS E IMPACTOS

- Aprimoramento do planejamento institucional
- Melhoria do acompanhamento das entregas
- Promoção de cultura de gestão colaborativa
- Orientação a resultados no âmbito institucional

5. SINPLES

SISTEMA INTEGRADO DE PLANEJAMENTO DE ELEIÇÕES



CONCEITOS FUNDAMENTAIS

Para compreender o SINPLES, é essencial conhecer três siglas fundamentais da logística eleitoral:

- LAT (Local de Armazenamento Temporário de Urnas): pontos descentralizados para receber, armazenar e organizar urnas eletrônicas antes da distribuição
- PCT (Ponto de Contingência e Transmissão): locais estruturados para transmissão das Mídias de Resultado no dia da eleição
- NVI (Núcleo de Voto Informatizado): unidades técnicas responsáveis pela guarda, manutenção e preparação de urnas

VISÃO GERAL DO SISTEMA

O SINPLES é a plataforma oficial do TRE-PB que integra, em um único ambiente, o planejamento logístico completo das eleições na Paraíba. O sistema moderniza e padroniza procedimentos, automatiza tarefas e fornece uma visão completa e atualizada do andamento das atividades eleitorais.

PRINCIPAIS FUNCIONALIDADES

- Gestão completa das unidades eleitorais (Juntas, LATs, PCs e PCTs)
- Planejamento detalhado do transporte de urnas com rotas otimizadas
- Acompanhamento da preparação das urnas
- Gestão de urnas de contingência por LAT
- Cadastro e gerenciamento de equipes de trabalho
- Gerenciamento do transporte NVI-LAT com controle de veículos e abastecimento
- Relatórios padronizados abrangentes
- Checklist eleitoral com acompanhamento de execução
- Geração padronizada de etiquetas e rótulos

RESULTADOS E IMPACTOS

- Centralização de processos antes dispersos
- Fortalecimento da governança eleitoral
- Redução de riscos logísticos
- Facilitação da tomada de decisões estratégicas
- Aprimoramento da eficiência das equipes das Zonas Eleitorais



6. ALPU E ALVT

APOIO LOGÍSTICO

CONTEXTO ESTRATÉGICO

Os ALVTs e ALPUs representam um dos pilares mais bem-sucedidos da estratégia de apoio logístico da Justiça Eleitoral paraibana — uma experiência consolidada, totalmente alinhada à legislação eleitoral (art. 98 da Lei nº 9.504/1997) e com potencial de replicação em outros Tribunais Eleitorais.

ALPUS - APOIO LOGÍSTICO À PREPARAÇÃO DE URNAS

Os ALPUs atuam diretamente nos Núcleos de Voto Informatizado (NVIs) em João Pessoa, Campina Grande, Patos, Pombal e Cajazeiras. São voluntários selecionados para reforçar o trabalho técnico e operacional na fase pré-eleitoral.

Atividades executadas:

- Limpeza, vistoria e organização das urnas eletrônicas
- Apoio na preparação e lacração dos equipamentos
- Arrumação das urnas e movimentação interna nos NVIs

ALVTS - APOIO LOGÍSTICO À VOTAÇÃO E TRANSMISSÃO

Os ALVTs atuam nas Zonas Eleitorais e locais de votação, apoiando as equipes no dia da eleição. É um trabalho essencial para garantir uma votação fluida, segura e tecnicamente assistida.

Atribuições principais:

- Instalação das seções e verificação das urnas eletrônicas
- Suporte aos mesários durante todo o período de votação
- Transmissão dos resultados nos PCTs utilizando o kit JE Connect
- Apoio às ocorrências e demandas conforme orientação do juiz eleitoral

RESULTADOS E IMPACTOS

- Ampliação da força de trabalho disponível
- Aceleração de etapas críticas da preparação e do dia da votação
- Melhoria do suporte técnico às urnas e redução de contingências
- Fortalecimento da participação cidadã no processo democrático
- Resultados concretos em celeridade e qualidade operacional

O modelo é fruto de melhoria contínua desde 2014 e já demonstrou impacto significativo na organização e no desempenho das eleições no estado. ALVTs e ALPUs não são apenas categorias de apoio: são multiplicadores da eficiência, da transparência e da qualidade do processo eleitoral.

7. SOU PCD



CONTEXTO E OBJETIVO

O **SouPCD** é o sistema desenvolvido pelo TRE-PB para identificar, registrar e atualizar as informações de eleitores com deficiência, garantindo o pleno exercício do voto e assegurando condições de acessibilidade nos locais de votação. A plataforma representa um avanço significativo no compromisso institucional com a inclusão e a participação democrática plena.

ARQUITETURA DO SISTEMA

O sistema é composto por dois módulos complementares que asseguram um fluxo completo de gestão da informação:

Módulo do Eleitor

Permite que cada eleitor consulte sua situação cadastral relativa à deficiência, solicite atualização de dados e acompanhe todo o fluxo de análise de sua solicitação. O processo inclui identificação do eleitor, envio de documentação comprobatória e confirmação via e-mail quando informado.

Módulo de Gestão

Utilizado pelos cartórios eleitorais e pela Corregedoria para receber, analisar e decidir as solicitações enviadas pelos eleitores. Os colaboradores podem visualizar pendências, consultar dados e imagens, registrar o aceite ou a recusa, comunicar inconsistências e atualizar o Cadastro Eleitoral com os ASEs correspondentes.

FLUXO OPERACIONAL

O fluxo de atendimento é inteiramente rastreável, garantindo transparência e segurança processual:

- Eleitor envia solicitação através do módulo próprio
- Cartório recebe notificação automática da solicitação
- Análise técnica e documental é realizada pela equipe competente
- Resultado é registrado no sistema (aceite, pendência ou inconsistência)
- Sistema informa automaticamente o eleitor sobre o desfecho

APLICAÇÕES ESTRATÉGICAS

A partir das informações consolidadas no SouPCD, o sistema fornece subsídios essenciais para o planejamento das seções eleitorais voltadas a pessoas com deficiência, permitindo:

- Organização de locais de votação mais acessíveis
- Distribuição adequada de recursos de apoio
- Garantia de autonomia e segurança no exercício do voto
- Planejamento logístico baseado em dados confiáveis

RESULTADOS E IMPACTOS

- Consolidação de dados confiáveis sobre eleitores com deficiência
- Efetivação dos direitos das pessoas com deficiência
- Aprimoramento contínuo da acessibilidade no processo eleitoral
- Transparência e rastreabilidade no fluxo de atendimento

8. SISTEMA HISTÓRICO DE ELEIÇÕES



CONTEXTO E OBJETIVO

O Sistema de Histórico de Eleições do TRE-PB é uma plataforma digital criada para disponibilizar, de forma organizada, acessível e transparente, o registro oficial das eleições realizadas no estado desde 1945. O sistema reúne dados consolidados que refletem a evolução do processo eleitoral paraibano, incluindo o marco histórico da adoção das urnas eletrônicas a partir de 1996.

FUNCIONALIDADES PRINCIPAIS

- Consulta de resultados de todas as eleições desde 1945
- Módulo de Histórico de Candidato
- Módulo de Histórico de Município
- Análise de trajetórias eleitorais e desempenho de candidaturas
- Compreensão de dinâmicas político-eleitorais locais

PÚBLICO-ALVO

O sistema oferece um panorama claro e confiável de cada eleição, destinando-se a pesquisadores, jornalistas, cidadãos e cidadãos interessados na história política da Paraíba. Mantém caráter informativo e aberto ao aperfeiçoamento contínuo, preservando a memória institucional e fornecendo base de dados confiável para análises.

RESULTADOS E IMPACTOS

- Reafirmação do compromisso com a transparência
- Valorização da memória eleitoral paraibana
- Fortalecimento da cidadania através do acesso à informação
- Subsídio a pesquisas acadêmicas e jornalísticas

CONSIDERAÇÕES FINAIS

As soluções apresentadas neste documento representam o compromisso do Tribunal Regional Eleitoral da Paraíba com a excelência na prestação dos serviços eleitorais, a inovação tecnológica e a transparência institucional. Cada sistema foi desenvolvido a partir de necessidades concretas identificadas nas Zonas Eleitorais e nas unidades administrativas, consolidando-se como ferramentas estratégicas para a modernização da Justiça Eleitoral.

O conjunto de iniciativas aqui descrito evidencia que a transformação digital na gestão eleitoral é viável, mensurável e replicável. Os resultados obtidos — desde a liderança nacional na totalização de resultados até a desburocratização da convocação de mesários — demonstram que a combinação de planejamento estratégico, desenvolvimento interno de soluções e foco na experiência do usuário produz impactos concretos na eficiência operacional e na qualidade dos serviços prestados à sociedade.

O TRE-PB coloca-se à disposição dos demais Tribunais Regionais Eleitorais para compartilhar experiências, conhecimentos técnicos e metodologias, contribuindo para o fortalecimento da inovação e da modernização em toda a Justiça Eleitoral brasileira.

TRIBUNAL REGIONAL ELEITORAL DA PARAÍBA

Secretaria de Gestão Estratégica e Modernização – SEGEM
Seção de Eleições, Inovação e Modernização – SEIM



seim@tre-pb.jus.br



(83)3512-1440